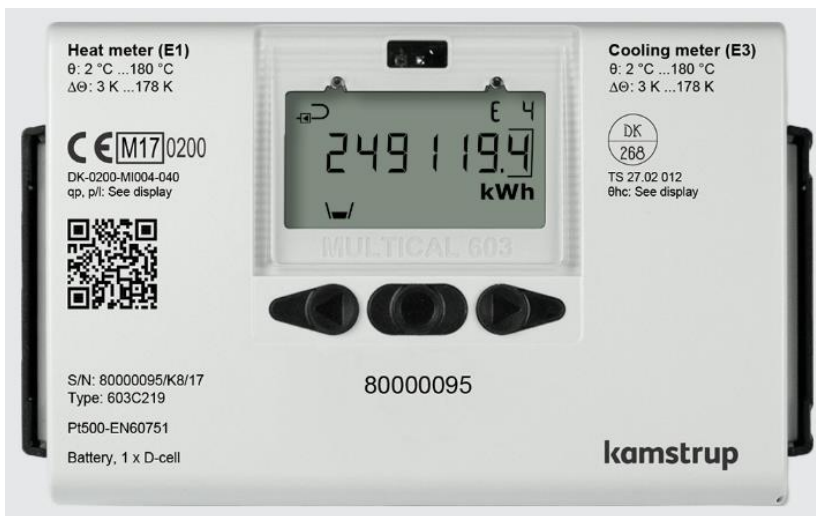




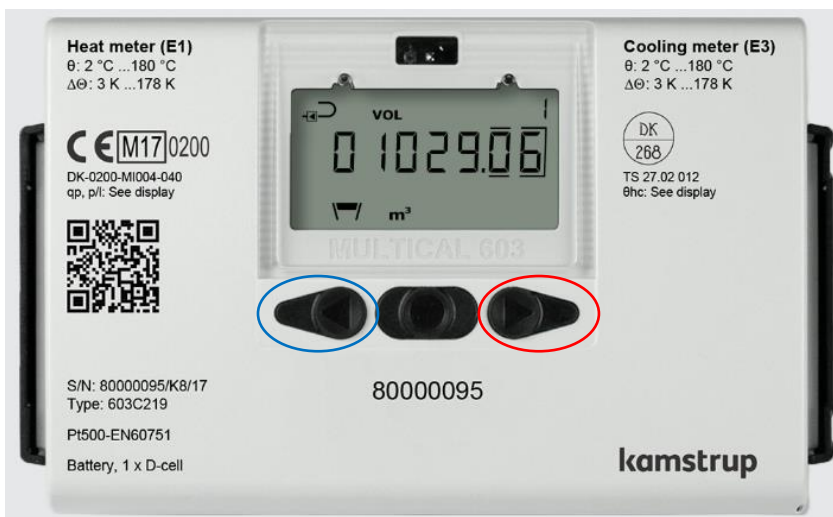
# KJÓSARVEITUR

## Leiðbeiningar fyrir álestur stafrænna hitaveitumæla

Upphafsskjár mælis sýnir kWh (kílóvattstundir) en þá er búið að reikna orkuígildi vatnsins.



Með því að fletta einu sinni til hægri (sjá rauðan hring á mynd hér að neðan) má sjá rúmmetrastöðu mælis, þ.e. magn vatns ( $m^3$ ) sem runnið hefur í gegn.



Ef haldið er áfram að fletta til hægri má einnig sjá hitastig vatnsins. Til þess að fara til baka er smelt á vinstri örvahnappinn (sjá bláan hring á mynd hér fyrir ofan) en ef mælirinn er látinn ósnertur í fjórar mínútur þá fer hann aftur í upphafsstöðuna sem sýnir orkuígildið (kWh).

Hér fyrir neðan má sjá allar skjámyndir og upplýsingar um þær.



\*Hitastig bakrásar er ekki mælt og gildir því viðmiðs hitastig bakrásar fyrir orkuígildismælingar og er fest í 30°C sbr. *Reglugerð um mælifræðilegt eftirlit með varmaorkumælum nr. 561/2012*

\*\* Þessi skjár skal alltaf sýna „00000000“, komi svo upp að hann sýni aðra tölu, skal hafa samband við hitaveitu strax. Sé talan önnur, byrjar „INFO“ að blikka í efra vinstra horni.

[Sjá frekari leiðbeiningar á heimasíðu Kamstrup](#)

[Upplýsingabæklingur Multical 603 mælis](#)